



Targeted training and consulting programs to enhance youth employability

Dr. Michael katharakis

*Director – Technical School of
Heraklion Chamber*

What makes A career successful

Matching Passion
and demand

Skills
options
Will
Talent
Ability
Creativity

More than
75.000
working
Hours

There exist no
fortune tellers



Πρόσφατες εξελίξεις (Την τελευταία δεκαετία)

More than
500m.
entered
middle class



More than
4b are
mobile
owners



More than
1b are
internet users



Networked
world

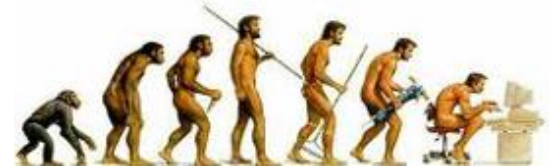
Next decade?

European population age mean grows older

Economical changes **imposed by China and India.**

Technological changes **faster, smarter, cheaper**

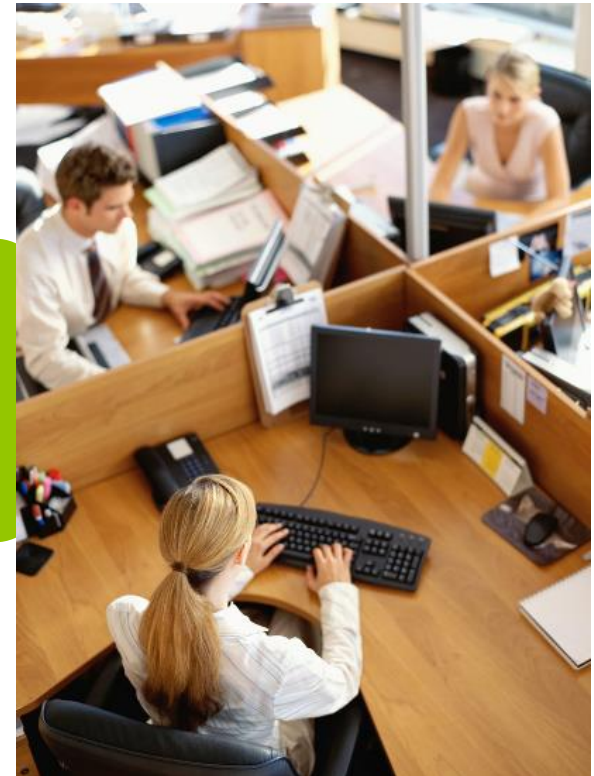
Environment, Energy, Biotechnology, Space, Water, Food



Κοινός παρανομαστής

All this changes
converge to one
central point:

Jobs



Personal choice

Entrepreneur?

or

Employee?

Skill development

Patient,

Focused

Risk

Responsibility

Clear goals

Creativity

Opportunity embracement

Knowledge gives options

Risk management

Decision making

Innovation insight

Opportunity exploitation

Management

Marketing

Job dedicated skills



Course design

Business input

Resource knowledge

Market demand

Certifications

Specific needs

Market environment

Unemployed development



Market structure

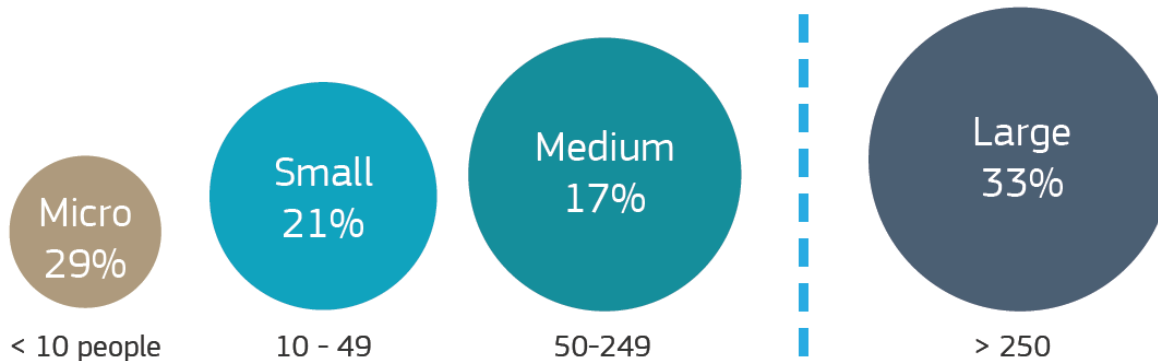


SMEs EMPLOY 2 IN EVERY 3 EMPLOYEES
AND PRODUCE 58 CENTS IN EVERY EUROS
OF VALUE ADDED ¹



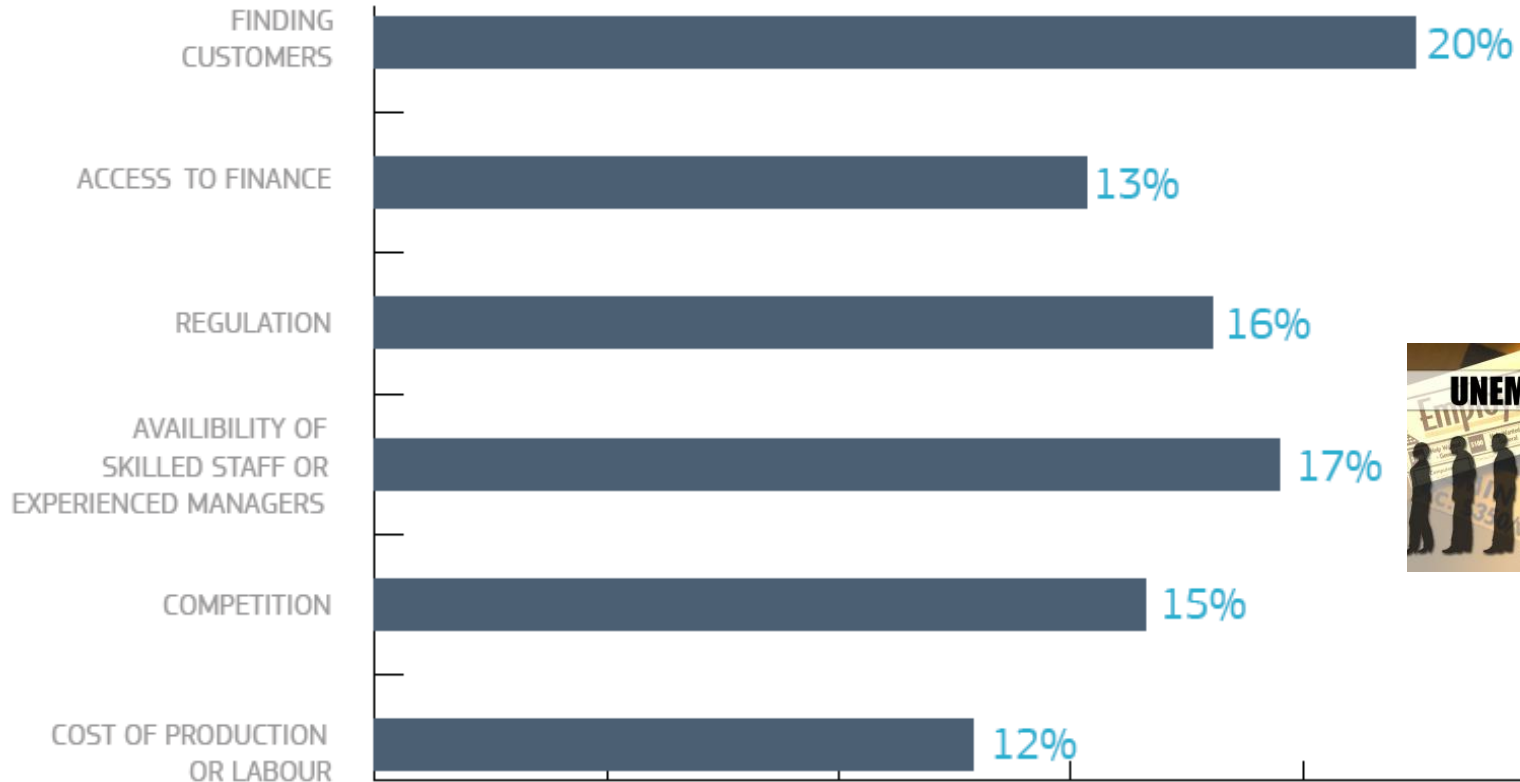
9 OUT OF 10 OF THE EU SMEs ARE MICROS
(less than 10 employees)

SMEs EMPLOYEMENT



Unemployment and demand

Most pressing problems facing SMEs in the EU28 in 2014



Source: 2014 Safe Survey



Προϋπολογισμός και
Κοστολόγηση Προϊόντων.
Έναρξη: 28/03/2016



Βελτίωση Απόδοσης με τη
μέθοδο Lego Serious Play.
Επαναλαμβανόμενα Τμήματα.



Γειώσεις - Μετρήσεις
Γειώσεων Κτιρίων και
Εγκαταστάσεων κατά το
πρότυπο ΕΛΟΤ HD 384.
Επαναλαμβανόμενα
Τμήματα....



Τοποθέτηση καινοτόμων
προϊόντων στις διεθνείς
αγορές. Επαναλαμβανόμενα
Τμήματα.



Στοχευμένο Μάρκετινγκ
(NICHE Marketing).
Επαναλαμβανόμενα Τμήματα.



Επιλογή Προμηθευτών -
Λειτουργία εφοδιαστικής
αλυσίδας. Επαναλαμβανόμενα
Τμήματα.



Ηλεκτρονικό Εμπόριο (E -
Commerce). Όσα πρέπει να
γνωρίζετε για ένα e-shop.
Επαναλαμβανόμενα Τμήματα.

Ηλεκτρονικό Εμπόριο (E - Commerce), Όσα



Σχεδιασμός και λειτουργία
καινοτόμων επιχειρήσεων
μεταποίησης γεωργικών
προϊόντων. Έναρξη:
09/05/2016



Μάρκετινγκ στην Πράξη -
Ανάπτυξη Πωλήσεων -
Επαναλαμβανόμενα Τμήματα.



Εκπαίδευση στη Δημιουργική
Στρατηγική -Lego Serious
Play (LSP)-
Επαναλαμβανόμενα Τμήματα



Διαχείριση Συγκρούσεων και
Δύσκολων Περιστατικών.
Επαναλαμβανόμενα Τμήματα.



Διαχείριση Επιχειρήσεων
Εστίασης. Επαναλαμβανόμενα
Τμήματα.



Χτίζοντας Ομάδες: Εγώ, θα δουλέυα για εμένα; Επαναλαμβανόμενα Τμήματα.



Ξεκλειδώνοντας το Internet. Επαναλαμβανόμενα Τμήματα.



Εξειδικευμένες Τεχνικές στο Excel. Επαναλαμβανόμενα Τμήματα.



Καινοτόμα Εκπαιδευτικά Εργαλεία για επαγγελματίες της εκπαίδευσης και κατάρτισης. Επαναλαμβανόμενα Τμήματα.



Απλές Καθημερινές Εργασίες στον Η/Υ. Έναρξη: 11/04/2016



Εισαγωγή στις βάσεις δεδομένων: Πιστοποίηση και Γνώση στην Access. Έναρξη: 12/04/2016.



Εισαγωγή στην ανάπτυξη Android εφαρμογών. Επαναλαμβανόμενα Τμήματα.



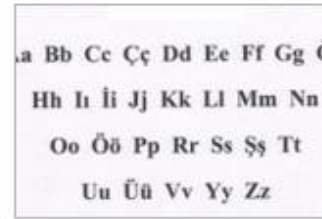
Κρατικό Πιστοποιητικό Γνώσης Υπολογιστών. Κάθε Τρίτη & Πέμπτη. Έναρξη: 03/05/2016



Κρατικό Πιστοποιητικό Γνώσης Υπολογιστών. Κάθε Δευτέρα - Τρίτη - Τετάρτη - Πέμπτη Πρωί. Έναρξη: 09/05/2016...



Κρατικό Πιστοποιητικό Γνώσης Υπολογιστών. Κάθε Δευτέρα - Τετάρτη. Επαναλαμβανόμενα Τμήματα.



Εισαγωγή στην τούρκικη γλώσσα. Επαναλαμβανόμενα Τμήματα.



Microsoft Project στη Διαχείριση Έργων - Επαναλαμβανόμενα Τμήματα.



Σχεδίαση Μέσω Ηλεκτρονικού Υπολογιστή (AutoCAD-2D). Επαναλαμβανόμενα Τμήματα.



Βασικές Γνώσεις Επιχειρηματικών Συναλλαγών στη Γαλλική Γλώσσα. Επαναλαμβανόμενα Τμήματα.



Business Coaching - Βιωματικό Σεμινάριο. Επαναλαμβανόμενα Τμήματα.



Βασικές γνώσεις ορολογίας επιχειρηματικών συναλλαγών στα ρώσικα. Επαναλαμβανόμενα Τμήματα.



Αναπτύσσοντας τη Συναισθηματική μας Νοημοσύνη. Επαναλαμβανόμενα Τμήματα.



Εκπαίδευση Εκπαιδευτών Ενηλίκων. Επαναλαμβανόμενα Τμήματα.



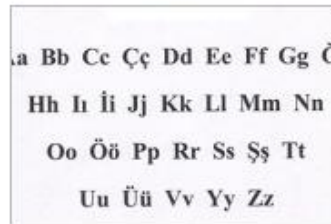
Γίνε Βοηθός Λογιστή. Επαναλαμβανόμενα Τμήματα.



Λόγος - Φωνή - Στάση σώματος. Επαναλαμβανόμενα Τμήματα.



Τα μυστικά της Αυθεντικής Ιταλικής Κουζίνας. Επαναλαμβανόμενα Τμήματα.



Εισαγωγή στην Τούρκικη Γλώσσα» (B' ΚΥΚΛΟΣ). Επαναλαμβανόμενα Τμήματα.



B' Κύκλος - Βασικές γνώσεις ορολογίας επιχειρηματικών συναλλαγών στα ρώσικα. Επαναλαμβανόμενα Τμήματα.



Βασικές γνώσεις συναλλαγών στην Κινεζική γλώσσα. Επαναλαμβανόμενα Τμήματα.



Θεραπευτικό Μασάζ με Ζεστές Πέτρες (Hot Stone Healing Therapy). Έναρξη: 20/04/2016



Χαλαρωτικό Μασάζ με Ζεστές Πέτρες (Hot Stone Relax Massage). Έναρξη: 13/04/2016



Μασάζ Κεφαλής – Μασάζ Κάτω Άκρων. Έναρξη: 02/04/2016



Αθλητικό - Θεραπευτικό Μασάζ (Healing Touch Massage). Έναρξη: 26/03/2016



Τεχνική Αποτρίχωσης με κερί. Επαναλαμβανόμενα Τμήματα.



Spa - Massage Relax – Χαλαρωτικό Σώματος και Προσώπου. Επαναλαμβανόμενα Τμήματα.



The power of makeup - Η τέχνη της μεταμόρφωσης. Επαναλαμβανόμενα Τμήματα.



"Φρέσκο πρόσωπο" τα πρώτα βήματα στο μακιγιάζ. Επαναλαμβανόμενα Τμήματα.



Σεμινάριο ονχοπλαστικής «Εφαρμογή Ακρυλικού και Τοποθέτηση Φόρμας». Επαναλαμβανόμενα Τμήματα



Διαχείριση Επιχειρηματικών κρίσεων. Επαναλαμβανόμενα Τμήματα.

THANK YOU!

contact: katharak@katartisi.gr